



## May. 3 2012- CEMEX Autlán: Colado de puente

**BANDOLLA®**  
[www.bandolla.mx](http://www.bandolla.mx)



La Bandolla llega al lugar



Despliegue y acomodo del brazo para dejar en posición



Puente a colar



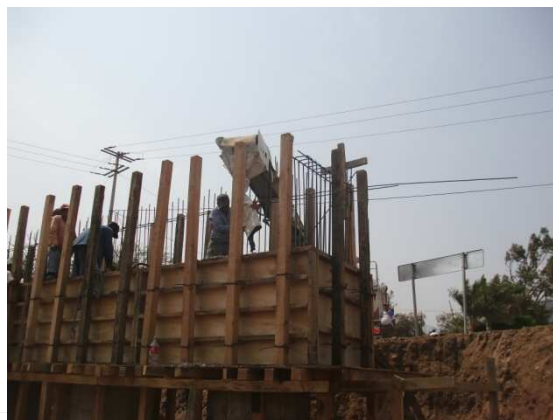
Bandolla lista para recibir el concreto





## May. 3 2012- CEMEX Autlán: Colado de puente

**BANDOLLA®**  
[www.bandolla.mx](http://www.bandolla.mx)



Se ve como descarga el concreto sobre la superficie del puente y se empieza a repartir



**EQUIPO FRANCES S.A. de C.V.** Paseo de los Jazmines No. 330 Col. Real Bugambilias.  
Villa de Álvarez, COLIMA. C. P. 28979 Tel: 01 (312 ) 314 53 50 e-mail: [bandolla.ventas@prodigy.net.mx](mailto:bandolla.ventas@prodigy.net.mx)

